

SITUACIÓN DEFICIENCIAS DETERMINADAS      PREVIO       DURANTE       POSTERIOR

DEPARTAMENTO:	ALTA VERAPAZ	MUNICIPIO:	TAMAHÚ
NOMBRE DEL ESTABLECIMIENTO:	EORM. MANUELA P. DE CONTRERAS	DIRECCIÓN DEL ESTABLECIMIENTO:	ALDEA CHIMOLÓN
CÓDIGO DEL ESTABLECIMIENTO:	16-05-0288-43	FECHA:	19/02/2024

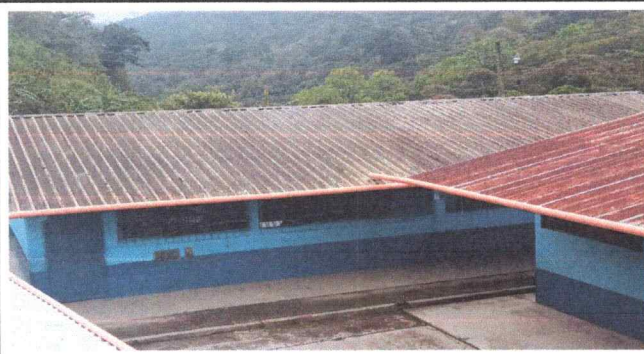


Foto1: PARTE EXTERIOR TECHO (MODULO 1)

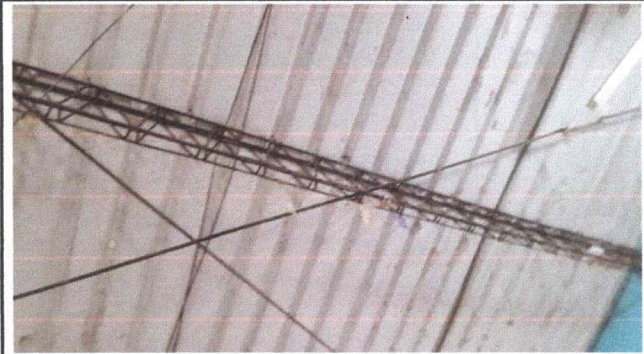


Foto 2: PARTE INTERIOR TECHO (MODULO 1)



Foto 3: PARTE EXTERIOR (MODULO 2)



Foto 4: PARTE INTERIOR (MODULO 2)



Foto 5: MODULO 3 (EXTERIOR COCINA)



Foto 6: MODULO 3 (INTERIOR COCINA)

Observación: Si es necesario se pueden agregar hojas adicionales y actualizar el número de hojas.

  
Firma y sello del Presidente de la OPF



  
Firma y Sello Director Centro Educativo Público

